

*Arbeits-
gemeinschaft
der Hamburg-
Randkreise*



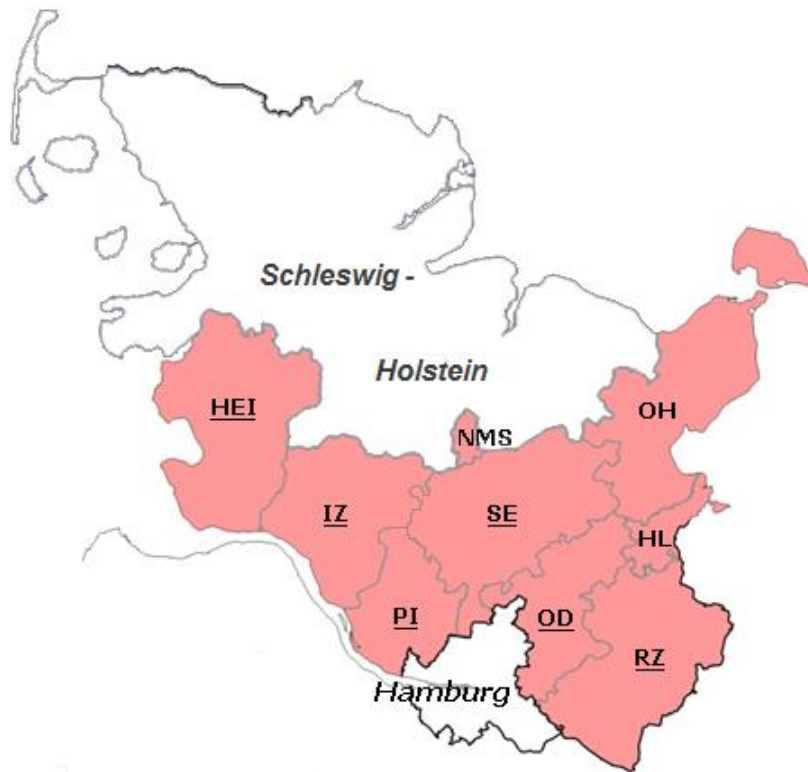
metropolregion hamburg

*Herzogtum Lauenburg Pinneberg Segeberg Stormarn Dithmarschen Steinburg
und assoziierte Mitglieder Hansestadt Lübeck Stadt Neumünster Kreis Ostholstein*

Vorstellung der Arbeitsgemeinschaft der Hamburg-Randkreise

Stand September 2014

ARGE Hamburg-Rand Erweiterung Mai 2012



Metropolregion Hamburg Erweiterung Mai 2012



Aufgabenfelder



Zusammenarbeit in allen Fragen, die sich aus der Nachbarschaft zu Hamburg und der Regionalkooperation Metropolregion Hamburg ergeben

- Entwicklungspolitik und Regionalplanung im Planungsraum III → neuer Regionalplan III
- Kooperationsmanagement in der Metropolregion Hamburg
- Koordinierungsleistungen für die Kreise im Rahmen ihrer Beteiligungen im HVV und in der HMG



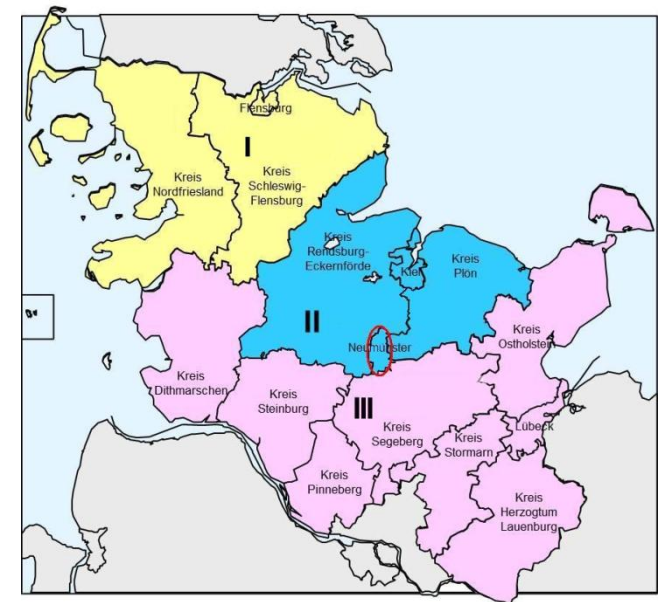
metropolregion hamburg



- Geschäftsführung des Vereins Naherholung im Umland Hamburg e.V.

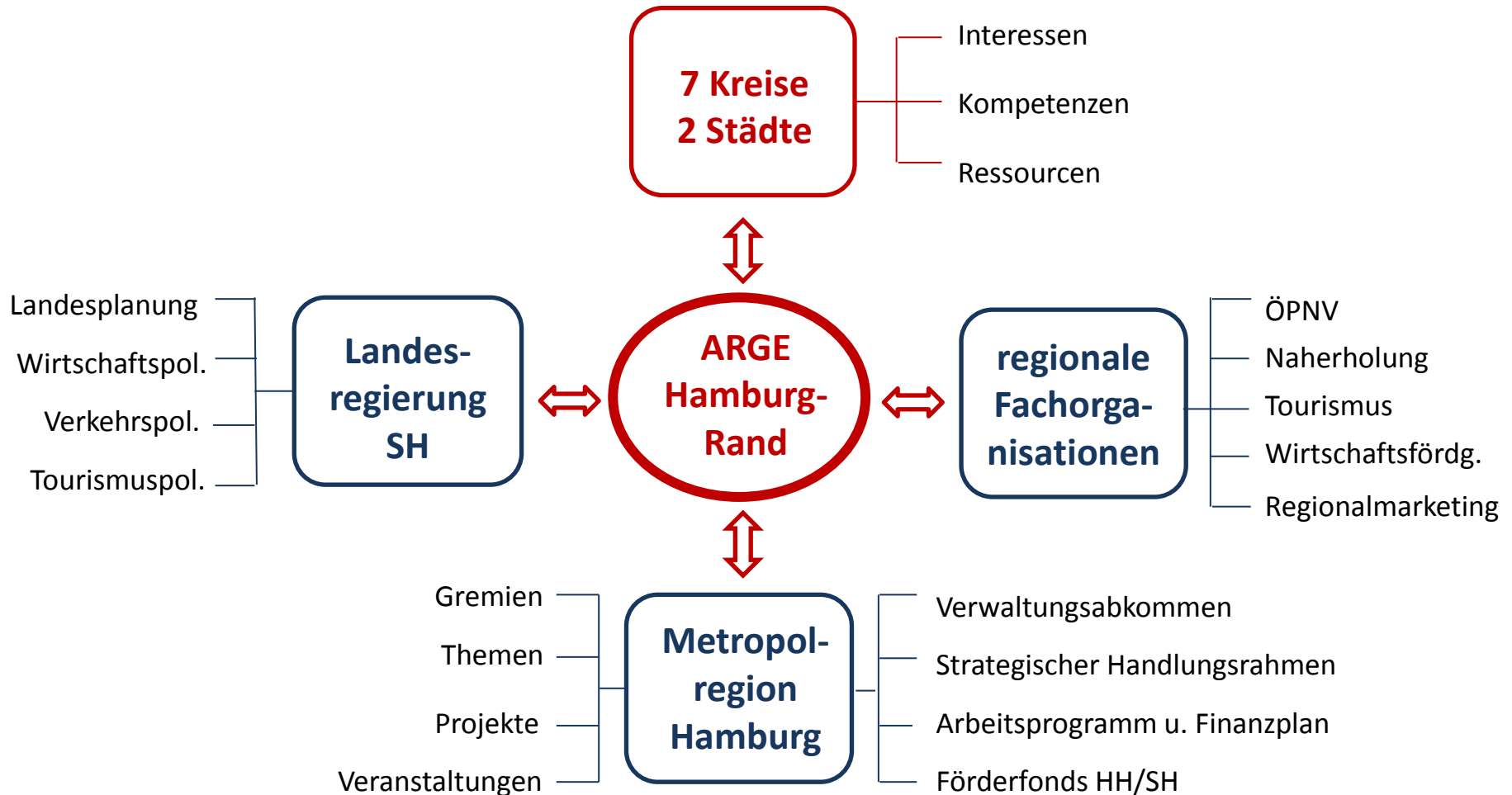


Verein Naherholung im
Umland Hamburg e.V.



„Koordinatensystem“

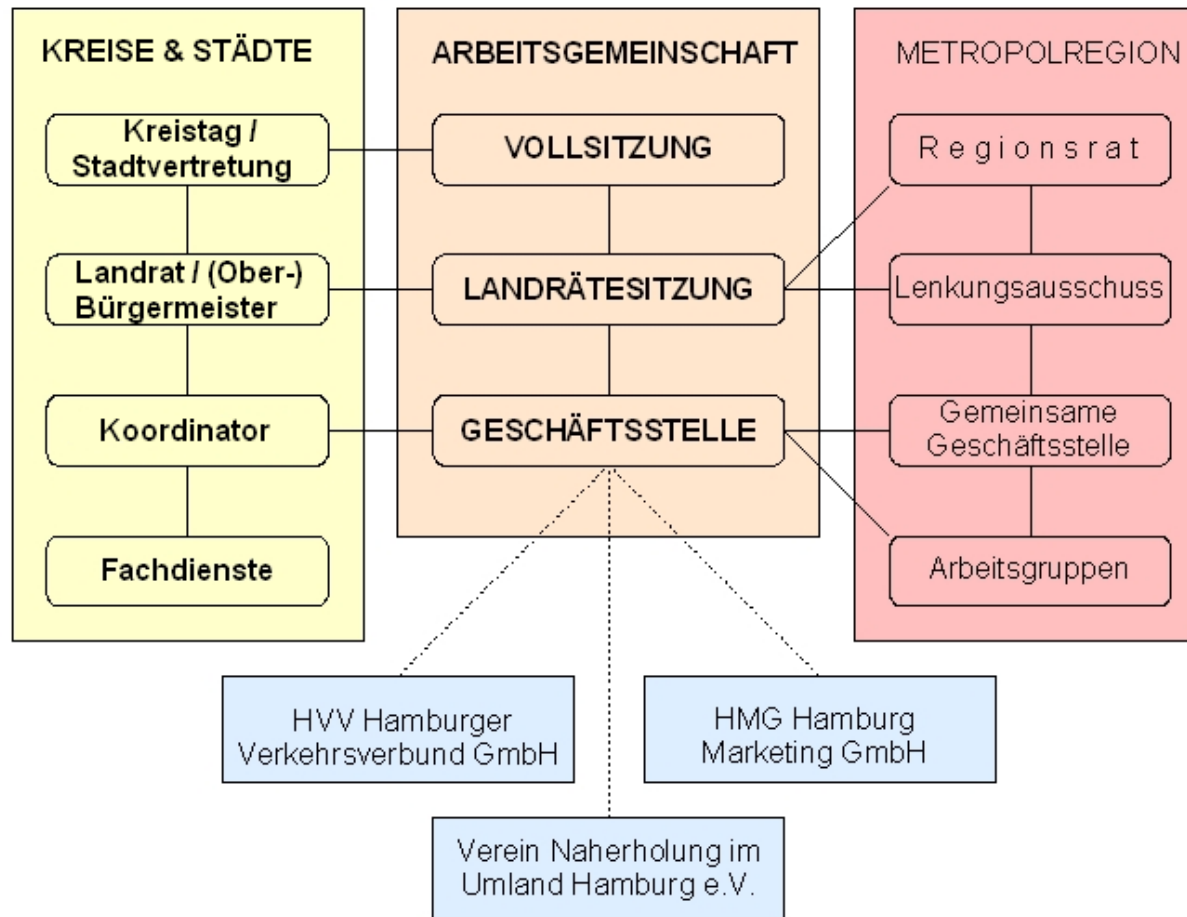
Regional- und fachpolitische Koordinierung im Überblick:



ARGE und Metropolregion Hamburg



Einbindung der Kreise und kreisfreien Städte in die MRH über die ARGE:





- Die Menschen und Unternehmen der Region sollen die Landesgrenze möglichst nicht spüren → erfordert kongruentes Verwaltungshandeln auf beiden Seiten und allen Ebenen.
- Die räumliche Entwicklung der Region grenzübergreifend ordnen und gestalten → erfordert abgestimmte bzw. gemeinsam definierte Ziele und Instrumente.
- Die städtischen und ländlichen Räume rings um die Metropole Hamburg haben eigene Stärken und Potenziale, deren Entwicklung und Profilierung im gesamt-regionalen Interesse liegt → erfordert eine ausgewogene, partnerschaftliche Entwicklungsstrategie für Land und Stadt.
- Stärkung der Attraktivität und Wettbewerbsfähigkeit der Region und gemeinsame Profilierung nach außen → erfordert die Zusammenarbeit auf den Gebieten Regionalmarketing, Wirtschaftsförderung, Tourismus und Kultur, Bildung und Qualifizierung, Siedlungsentwicklung, Naturhaushalt, Klimaschutz und Mobilität.

Struktur der ARGE

Vollsitzung

Landrätesitzung

Vorsitzender der ARGE:
LR Oliver Stolz (Krs. Pinneberg)

Geschäftsstelle

Koordinatoren

Vollsitzung = Beschlussgremium der ARGE

Stimmberechtigte Mitglieder:

- Landräte/innen bzw. (Ober-)Bürgermeister und
- je 3 Kreistagsabgeordnete der Kreise bzw. Mitglieder der Bürgerschaft Lübeck und Ratsversammlung Neumünster

Landrätesitzung = Steuerungsgremium

www.segeberg.de / **ARGE** (>>Für Segeberger >> Umwelt-Planen-Bauen >>ARGE-Hamburg-Rand)

arge.hamburg-rand@kreis-segeberg.de

Telefon: 04551 951 496