



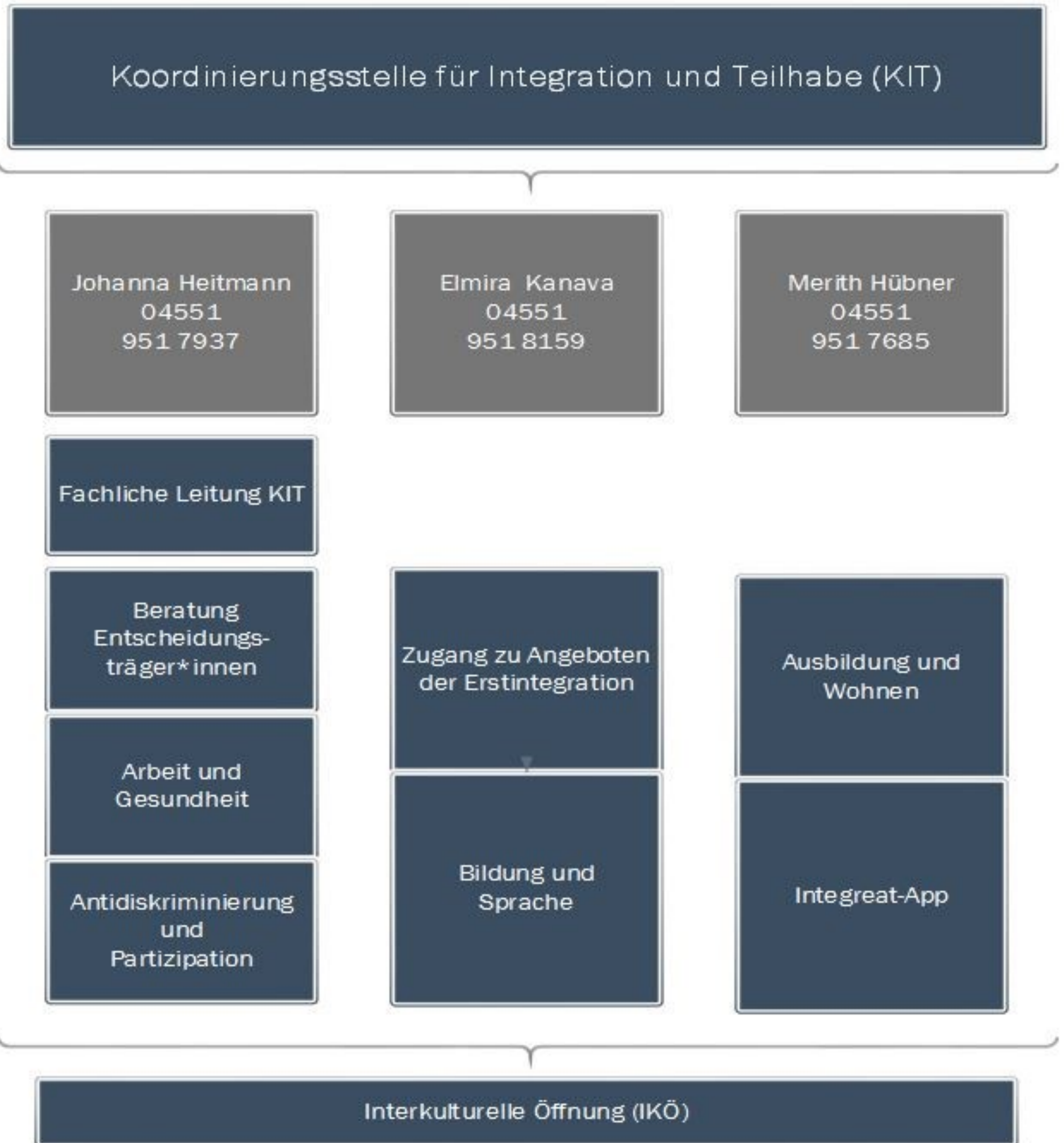
Koordinierungsstelle für Integration und Teilhabe

Ziele:

Wir möchten das „Ankommen“ für Neuzugewanderte im Kreis Segeberg einfacher gestalten und Strukturen schaffen, die eine gelingende **Integration** und gleichberechtigte und diskriminierungsfreie gesellschaftliche **Teilhabe** von Menschen mit Migrationshintergrund ermöglichen.

Unser Wunsch:

Menschen waren, sind und werden immer in Bewegung sein – aus den unterschiedlichsten Gründen. Migration sollte daher nicht als zu lösendes Problem, sondern als Chance begriffen werden.



Grundlagen unserer Arbeit

(Gesetze, Richtlinien, Beschlüsse,...)

Richtlinie zur Förderung von **Koordinierungsstellen für Integration und Teilhabe (KIT)** in den Kreisen und kreisfreien Städten

KIT DrS/2018/156





Koordinierungsstelle für Integration und Teilhabe

Handlungsfelder der KIT:

Angebote der Erstintegration

Für ein gutes Ankommen im Kreis und eine erste Orientierung.

Interkulturelle Öffnung der Verwaltung

Wohnen

Wir engagieren uns für einen gleichberechtigten Zugang aller Menschen zu freiem Wohnraum und unterstützen den Kreis bei der Suche nach Lösungswegen.

IntegreatAPP

Ein einfacher und digitaler Weg zu vielen relevanten Informationen auf verschiedenen Sprachen.

Sprache

Wir schaffen einen Überblick über die verschiedenen Angebote und Voraussetzungen der Sprachkursträger*innen und machen uns stark für einen verbesserten Zugang.

Beratung von Entscheidungsträger*innen

Ausbildung und Studium

Wir setzen uns ein für eine gleichberechtigte Teilhabe an Bildung und Chancengleichheit für Studien- und Ausbildungsinteressierte mit Migrationshintergrund.

Antidiskriminierung

Wir widmen uns dem Ziel eines gelingenden Zusammenlebens Aller ohne Benachteiligungen.

Arbeit

Arbeit ist ein wichtiger Pfeiler der Integration. Wir bemühen uns um einen gleichberechtigten Zugang von Menschen mit Migrationshintergrund zum Arbeitsmarkt.

Elternbildung

Wir engagieren uns für eine gleichberechtigte Teilhabe an Bildung für Eltern mit Migrationshintergrund.

Partizipation

Wir möchten eine gleichberechtigte gesellschaftliche und politische Beteiligung von Menschen mit Migrationshintergrund ermöglichen.

Gesundheit

Eine ganzheitliche und gleichberechtigte Teilhabe an der Gesundheitsversorgung und gesundheitsrelevanten Informationen ist uns wichtig.