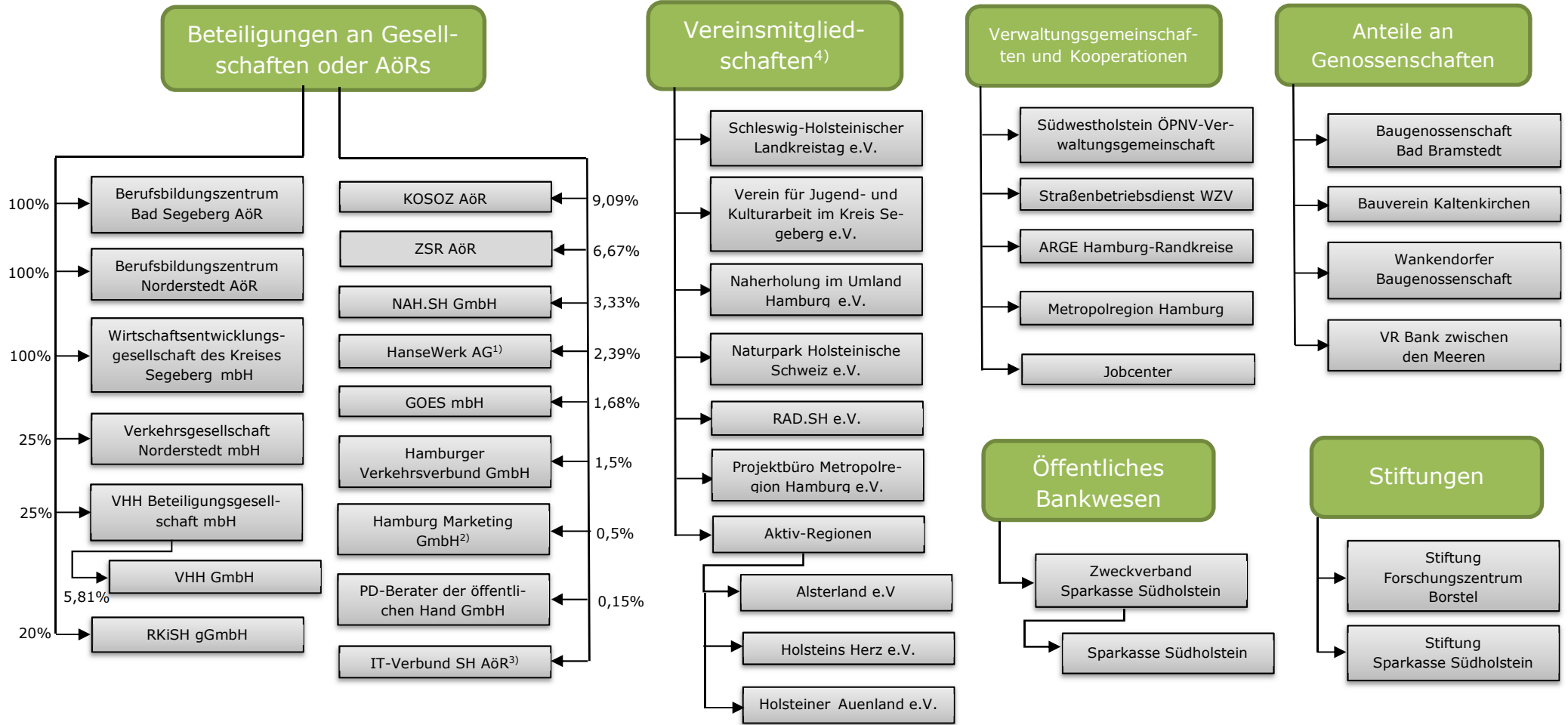


Beteiligungsportfolio



1) Unmittelbar 15 Tochtergesellschaften und Beteiligungen mit Anteil > 13,0%
 2) Rechtliches Eigentum, siehe Beteiligungsbericht
 3) Gem. § 2 Abs. 2 ITVG SH ohne Stammkapital
 4) Von wirtschaftlicher und/oder politischer Relevanz